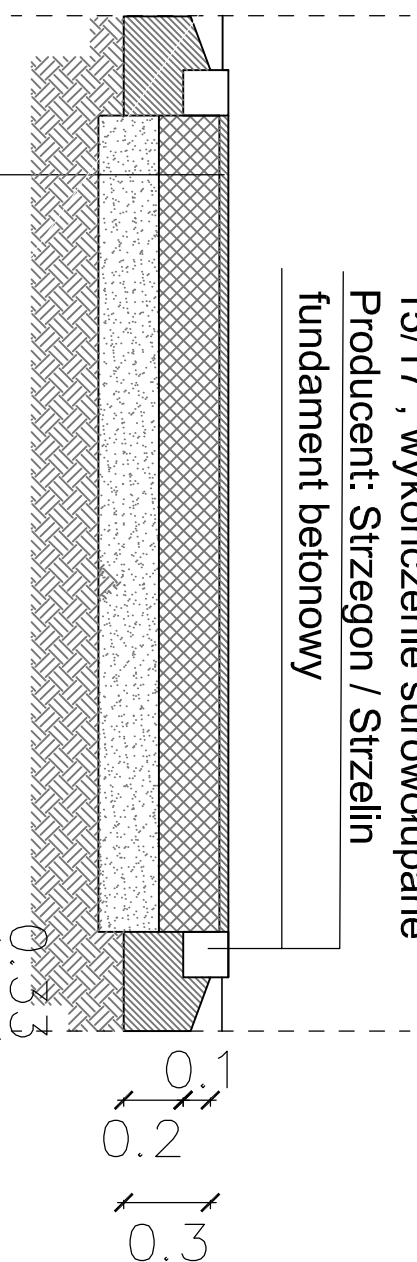


# Przekrój ścieżki E - E

obrzeże ozdobne z kostki granitowej  
15/17, wykończenie surowołupane  
Producent: Strzegon / Strzelin  
fundament betonowy



TerraWay - Warstwa gr 3 cm, mineralno-żywiczna nawierzchni  
wodoprzepuszczalnej - żwir mietkowski frakcja 2-3 mm  
lub inna o identycznych parametrach

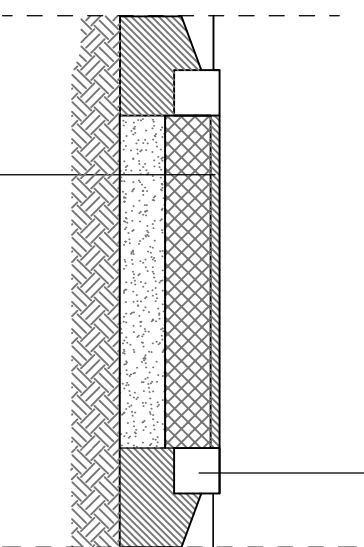
Kruszywo łamane (kliniec 4-22mm lub 4-31,5mm) 25 cm

Piasek kopany (warstwa odsaczająca) 15 cm

Grunt rodzimy

# Przekrój ścieżki F- F

obrzeże ozdobne z kostki granitowej  
15/17, wykończenie surowołupane  
Producent: Strzegon / Strzelin  
fundament betonowy



TerraWay - Warstwa gr 2,5 cm, mineralno-żywiczna nawierzchni  
wodoprzepuszczalnej - żwir mietkowski frakcja 2-3 mm  
lub inna o identycznych parametrach

Kruszywo łamane (kliniec 4-22mm lub 4-31,5mm) 15 cm

Piasek kopany (warstwa odsaczająca) 15 cm

Grunt rodzimy

Przebudowa ciągu pieszo - rowerowego wraz z montażem elementów malej architektury			
Tytuł rysunku	Przekrój drogi E-E, F-F		
Inwestor	Wójt Gminy Popów z siedzibą w Zawadach ul. Częstochowska 6 42-110 Popów		
Adres inwestycji	Zawady, ul. Częstochowska 6, 42-110 Popów nr działek: 938/5, 939/3, 520/2		
Rodzaj opracowania	Projekt wykonawczy		Skala
	Zespół projektowy	Podpis	
Data		06.2013 r.	1:25
Opracowanie		mgr inż. Agnieszka Gawlik architekt krajoznawczy	