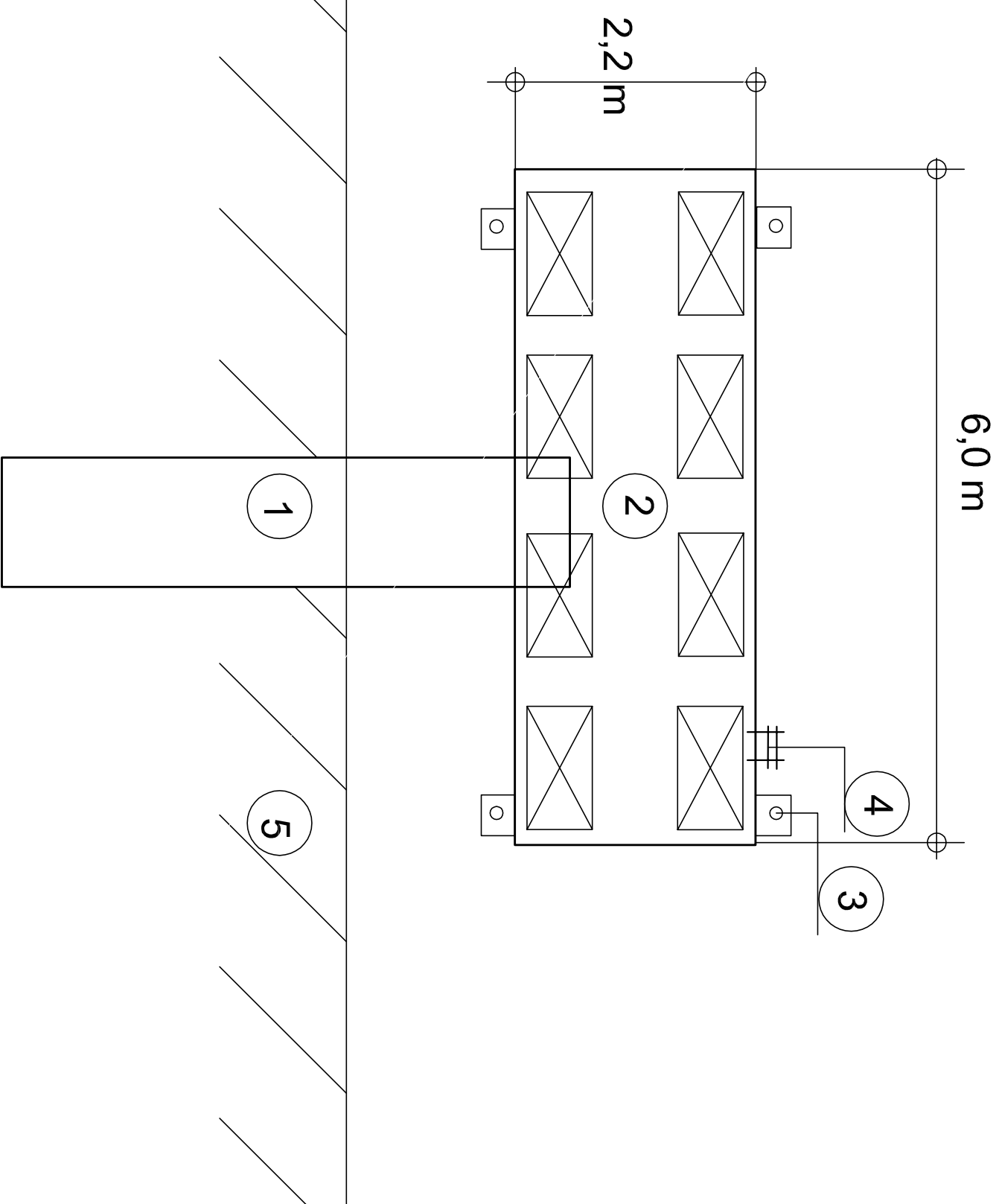


# Detail D-3



1. trapej dojściowy
2. pomost V608 przytwierdzony do rampy
3. prowadnica pała G60 x 4 szt. / pał prowadzący
4. drabinka kąpielowa
5. linia brzegowa

## Uwagi!

Sposób montażu pomostu zgodny z instrukcją producenta.  
Montaż wykonać przed budową nawierzchni TerraWay

Przebudowa ciągu pieszego - rowerowego wraz z montażem elementów malej architektury			
Tytuł rysunku	DETAIL D - 3 Rozwiązanie detalu pomostu pływającego		
Investor	Zawady, ul. Częstochowska 6, 42-110 Popów nr działek: Wójt Gminy Popów z siedzibą w Zawadach ul. Częstochowska 6 42-110 Popów nr działek: 938/5, 939/3, 520/2		
Adres inwestycji	Projekt wykonawczy		
Podzaj opracowania	Zespół projektowy	Podpis	Skala
			1:50
			Nr rys.
			3-D3
Opracowanie	mgr inż. Agnieszka Gawlik architekt krajoznawczy		
	Data 02.2013 r.		