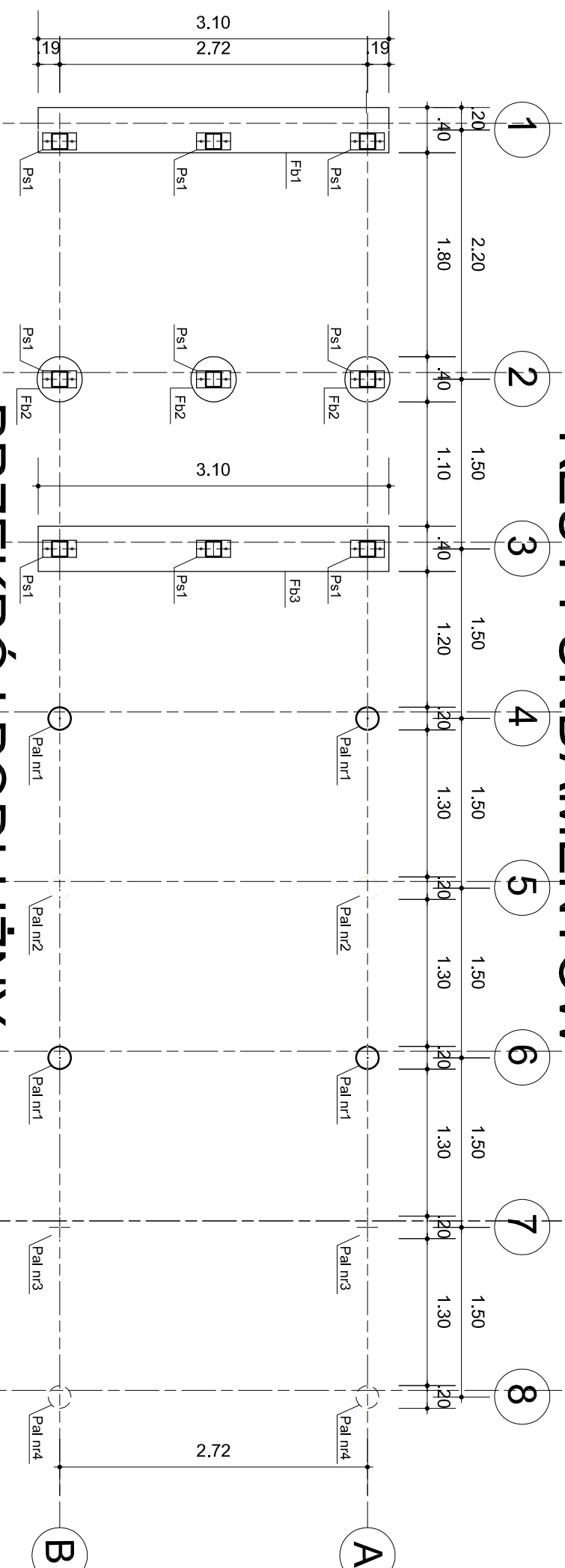
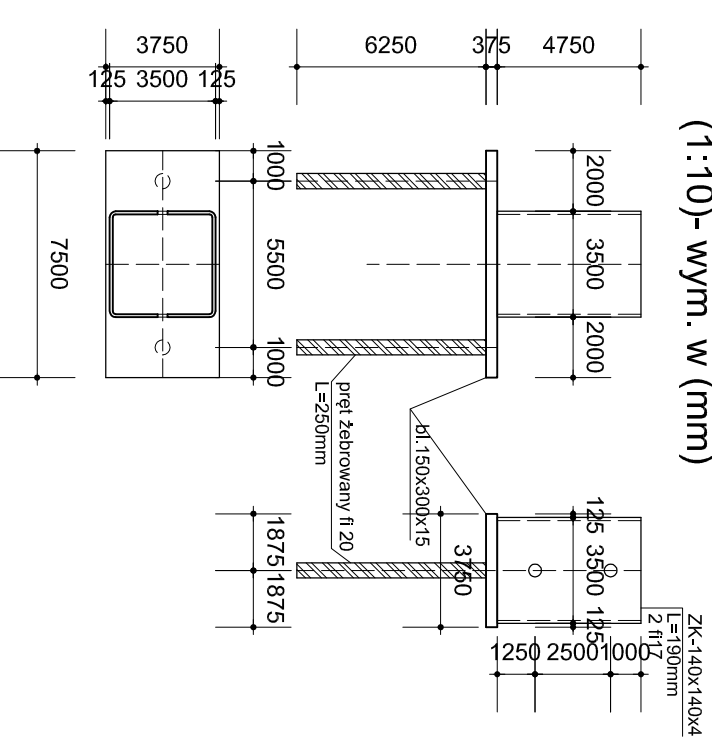


RZUT FUNDAMENTÓW



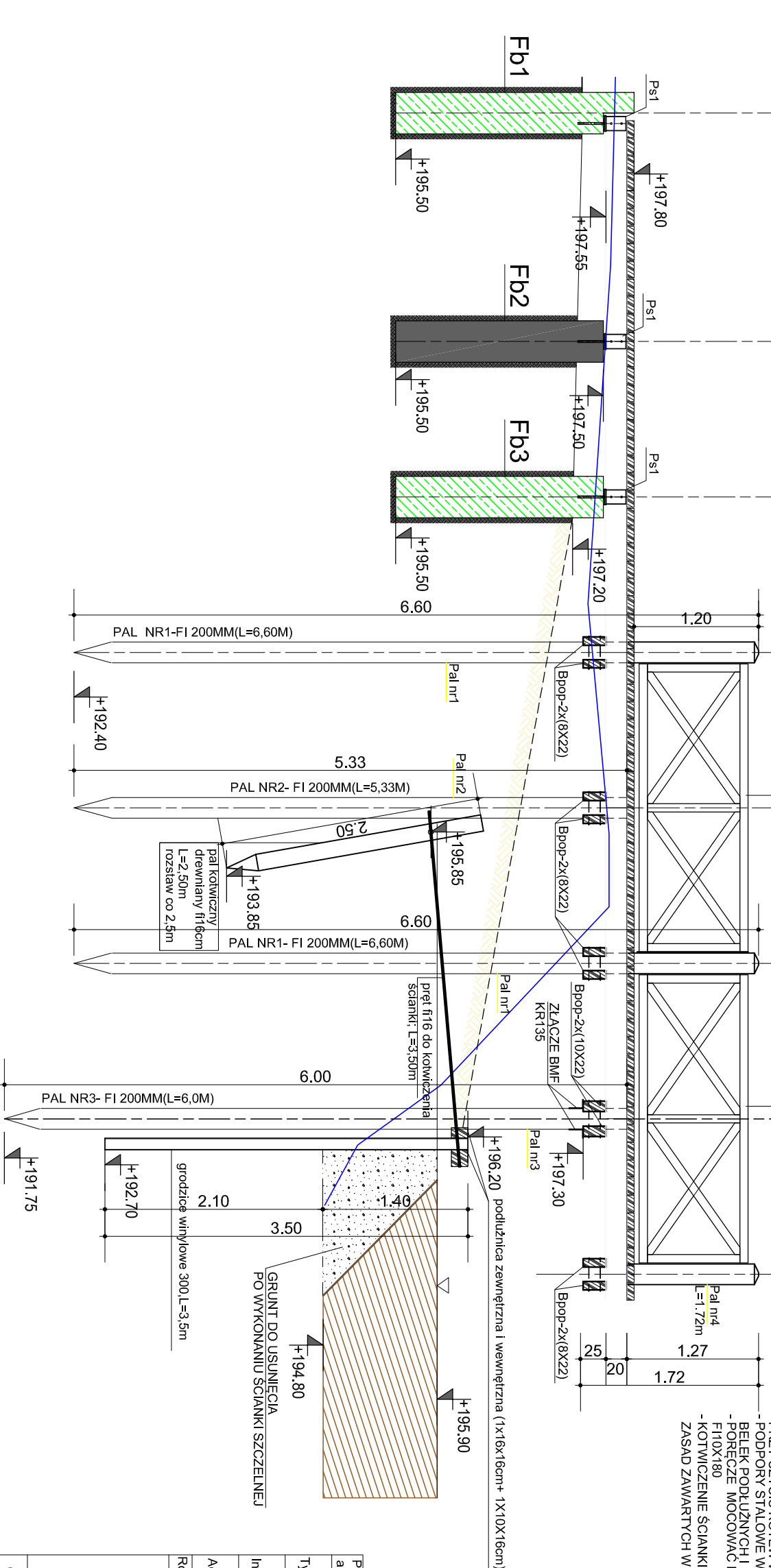
PODPORA STALOWA-PS1
(1:10)- wym. w (mm)



PRZEKRÓJ PODŁUŻNY

PORECCZ-1

PORECCZ-1



UWAGI:

- Ps1-PODPORY STALOWE GALWANIZOWANE, MOCOWAĆ W FUNDAMENCIE PRZY UŻYCIU KOTEW WKKLJANYCH(HP, E,OT, HILL, FISCHER.)
- PODPORY STALOWE WKLEJAĆ PO WBICIU PALI I USTALENIU RZĘDNYCH OPARCIA
- BELEK PODŁUŻNYCH I POPRZECZNYCH
- PORECCZE MOCOWAĆ DO SŁUPKÓW NOSNYCH WKRETAMI OCYNKOWANYMI F10X180
- KOTWIĆCZENIE ŚCIANKI SZCZELNEJ WYKONAĆ WG CZ. OPISOWEJ, PRZY ZACHOWANIU ZASAD ZAWARTYCH W INSTRUKCJI MONTAŻOWEJ GRODZIC WYNIKŁOWYCH

BETON- C20/25(B25)-W6
STAL. AII-(18G2)
AI-(St3SX)
A0-(St10)
DREWNO- KL. C30

Przebudowa ciągu pieszo - rowerowego wraz z montażem elementów malej architektury			
Tytuł rysunku	DETAL D4- RZUT FUNDAMENTÓW I PRZEKRÓJ PODŁUŻNY		
Investor	Wójt Gminy Popów z siedzibą w Zawadach ul. Częstochowska 6 42-110 Popów		
Adres inwestycji	Zawady, ul. Częstochowska 6, 42-110 Popów nr działek: 938/5, 939/3, 520/2		
Rodzaj opracowania	Projekt budowlano-wykonawczy	Podpis	Skala
	Zespół projektowy		
	mgr inż. Krzysztof Zyskowski SKL/BO/1388/02		1:50
Opracowanie	mgr inż. Agnieszka Gawlik architekt krajoznawcy		
Data	06.2013 r.	Nr rys.	3-D4-3