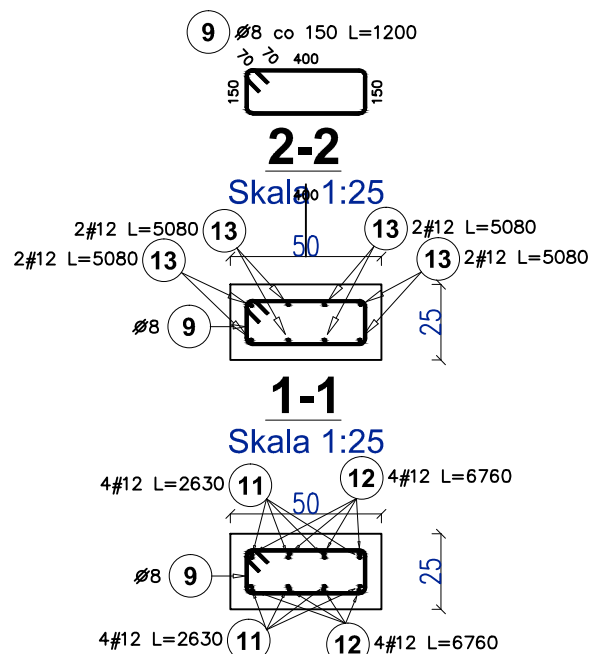
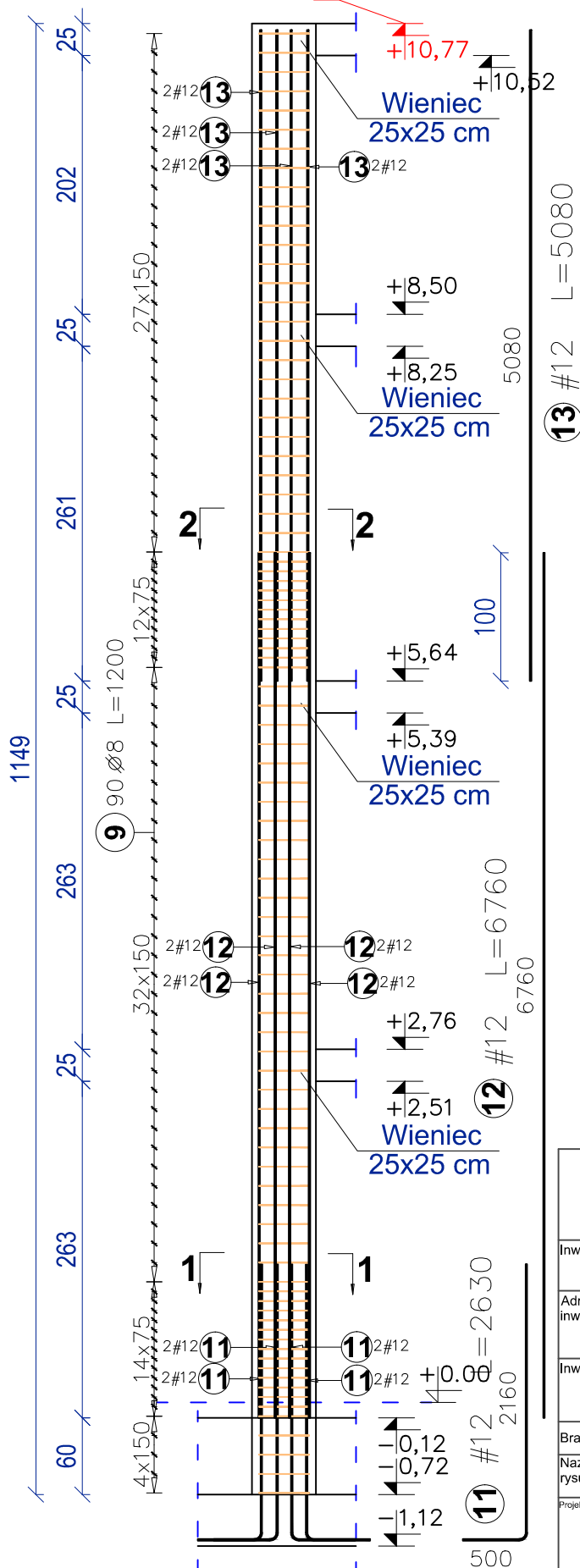


UWAGA: WYSOKOŚĆ SALI GIMNASTYCZNEJ NALEŻY OSTATECZNIE
DOSTOSOWAĆ DO PRZYJĘTEGO DŹWIGARA WG PROJEKTU
WYKONAWCZEGO FIRMY DOSTARCZAJĄCEJ DREWNIANĄ KONSTRUKCJĘ
DACHU ABY ZACHOWAĆ PRZESTRZEŃ DLA ZAKRYCIA WARSTW DACHU

Słup S2-I
ILOŚĆ - 3 szt
Skala 1:50



Poz.	Stal		Długość (cm)	Ilość w ogółem	Długość łączna (m)		Schemat (mm)
	Ø	#			A-II	A-IIIIN	
	A-IIA	IIIIN			Ø 8	# 12	
SŁUP S2-I 3 szt.. Masa ogólna (kg) : 437,79							
9	8		120,0	91	273	327,6	<div><div>2160</div><div>600</div></div>
11		12	263,0	8	24	63,1	<div><div>2160</div><div>600</div></div>
12		12	676,0	8	24	162,2	<div><div>6760</div><div>600</div></div>
13		12	508,0	8	24	121,9	<div><div>5080</div><div>600</div></div>
Długość wg średnic (m)					327,6	347,3	
Masa jednostkowa pręta (kg/m)					0,40	0,89	
Masa łączna wg średnic (kg)					129,40	308,38	
Ogółem (kg)					437,79		



Investycja:	Hala sportowa w miejscowości Popów na terenie Zespołu Szkolno-Przedszkolnego nr 1		
Adres inwestycji:	Działka nr ewid.: 38 obręb: 0012 Popów		
Investor:	Gmina Popów Zawady ul. Częstochowska 6 42-110 Popów		
Branża:	KONSTRUKCYJNA		
Nazwa rysunku:	SŁUP S2-I		
Projektant:	mgr inż. Paweł Grzybek nr upr.: LOD/2976/PWBKb/16 upr. bud. do projektowania w specjalności konstrukcyjnej	Podpis:	Skala: 1:50 1:25 Data: 03.2021
Opracował:	mgr inż. Paweł Gołc	Podpis:	Nr rys.: K-42

BETON KLASY: C20/25 (B25)
ŚCIANY FUNDAMENTOWE : C25/30 (B30)
STAŁ ZBROJENIOWA KLAS:
A-II Ø(S150B) A-IIIIN # (B500SP)
KLASA EKSPZYCJI BETONU : XC1
OTULINA ZBROJENIA 5 CM