

MAPA DO CELÓW PROJEKTOWYCH
skala 1:500

Woj. śląskie
Pow. kłobucki
Jednostka ewidencyjna 240601_4 Popów
Obręb Popów 0012 dz. 38
mapa zasadnicza w układzie współrzędnych 2000 s.6 - 6.147.29.16.4.1. , 6.147.29.16.4.2
poziom odniesienia Kronsztad - 86

GKK.6640.32.2021

GEODETA UPRAWNIONY
Anna Czubek
ul. Olchowa 6, 42-290 Blachownia
tel. 034 327 04 00
NIP: 673-109-00-00

Poświadczam, że niniejszy dokument został opracowany w wyniku prac geodezyjnych i kartograficznych, których rezultaty zawiera operat techniczny pozytywnie zweryfikowany. Jednocześnie informuję, że jestem świadoma odpowiedzialności karnej za złożenie fałszywego oświadczenia.

GEODETA UPRAWNIONY
Anna Czubek
ul. Olchowa 6, 42-290 Blachownia
tel. 034 327 04 00
NIP: 673-109-00-00

GK.6640.32.2021

/identyfikator zgłoszenia prac/

P.2406.2021.453 , 25.02.2021r.

/Numer i data pozytywnego protokołu weryfikacji/

/wykonawca prac geodezyjnych/

Starosta Kłobucki

/Organ, który otrzymał zgłoszenie/

Anna Czubek nr upr 8004

/imię i nazwisko , nr upr.. zaw. kierownika prac geodezyjnych/

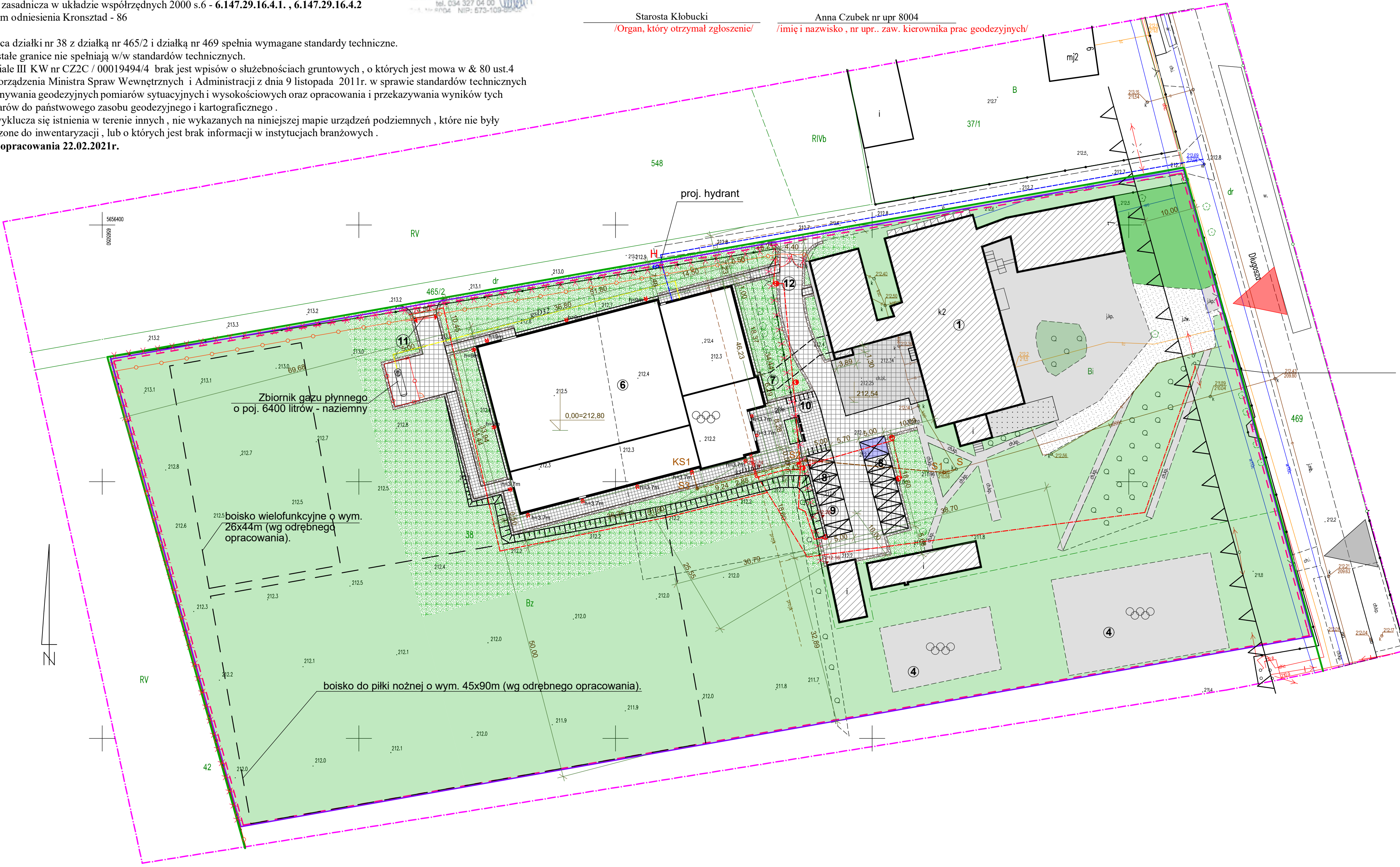
Granica działki nr 38 z działką nr 465/2 i działką nr 469 spełnia wymagane standardy techniczne.

Pozostałe granice nie spełniają w/w standardów technicznych.

W dziale III KW nr CZ2C / 00019494/4 brak jest wpisów o służebnościach gruntowych , o których jest mowa w & 80 ust.4 Rozporządzenia Ministra Spraw Wewnętrznych i Administracji z dnia 9 listopada 2011r. w sprawie standardów technicznych wykonywania geodezyjnych pomiarów sytuacyjnych i wysokościowych oraz opracowania i przekazywania wyników tych pomiarów do państwowego zasobu geodezyjnego i kartograficznego .

Nie wyklucza się istnienia w terenie innych , nie wykazanych na niniejszej mapie urządzeń podziemnych , które nie były zgłoszone do inwentaryzacji , lub o których jest brak informacji w instytucjach branżowych .

Data opracowania 22.02.2021r.



LEGENDA

- GRANICA DZIAŁKI
- GRANICA TERENU INWESTYCJI
- GRANICA OBSZARU ODDZIAŁYWANIA INWESTYCJI
- NIEPRZEKRACZALNA LONIA ZABUDOWY

- 1 ISTNIEJĄCY BUDYNEK OŚWIATOWY
- 2 CZĘŚĆ BUDYNKU - ZEJŚCIE ZEWNĘTRZNE DO PIWNICY - DO WYBURZENIA
- 3 ISTNIEJĄCY BUDYNEK USŁUGOWY - ŚWIETLICA WIEJSKA
- 4 ISTNIEJĄCY BUDYNEK GOSPODARCZY
- 5 ISTNIEJĄCE BOISKA O NAWIERZCHNI ASFALTOWEJ
- 6 ISTNIEJĄCY PLAC ZABAW O NAWIERZCHNI TRAWIASTEJ
- 7 PROJEKTOWANY BUDYNEK HALI SPORTOWEJ
- 8 PROJEKTOWANE MIEJSCA POSTOJOWE
- 9 PROJEKTOWANE CZASOWE MIEJSCA GROMADZENIA ODPADÓW STAŁYCH
- 10 ISTNIEJĄCE OGRODZENIE WEWNĘTRZNE DO LIKWIDACJI
- 11 PROJEKTOWANA BRAMA PRZESUWNA
- 12 PROJEKTOWANA BRAMA ROZWIERALNA DWUSKRZYDŁOWA
- ISTNIEJĄCE OGRODZENIE DO LIKWIDACJI
- PROJEKTOWANE OGRODZENIE PANELOWE
- ISTNIEJĄCY WJAZD ORAZ WEJŚCIE NA DZIAŁKĘ
- ISTNIEJĄCE WEJŚCIE NA DZIAŁKĘ

- ISTNIEJĄCE POWIERZCHNIE UTWARDZONE
- ISTNIEJĄCE POWIERZCHNIE ŻWIROWE
- PROJEKTOWANE POWIERZCHNIE UTWARDZONE - KOSTKA BETONOWA BEZFAZOWA (kolor szary)
- PRZEBUDOWYWANE POWIERZCHNIE UTWARDZONE - KOSTKA BETONOWA BEZFAZOWA (kolor szary)
- PROJEKTOWANA KOSTKA BETONOWA BEZFAZOWA (kolor grafitowy)
- ISTNIEJĄCA ZIELEŃ
- PROJEKTOWANE OPASKI ŻWIROWE
- PROJEKTOWANE TRAWNIKI

- Projektowane przyłącze wody (wg odrębnego opracowania)
- Projektowana zewnętrzna kan. sanitarna
- Projektowana wewnętrzna instalacja gazu
- KS1'-proj. wyjście kanalizacji sanitarnej z budynku
- S1',S2'...' - proj. studnie rewizyjne kanalizacji sanitarnej

- Projektowany przewód energetyczny
- wewnętrzna instalacja elektryczna
- Projektowana wewnętrzna linia zasilająca przewód energetyczny

- Oprawa drogowa LED - montaż na słupie oświetleniowym o wysokości 8m
- Naświetlacz LED - montaż na elewacji budynku
- Oprawa ozdobna LED - montaż na elewacji budynku

Inwestycja:	Projekt budowlany hali sportowej w miejscowości Popów na terenie Zespołu Szkolno-Przedszkolnego nr 1		
Adres inwestycji:	ul. Jana Długosza 7, 42-110 Popów dz. nr ewid. 38		
Inwestor:	Gmina Popów Zawady, ul. Częstochowska 6, 42-110 Popów		
Branża:	PROJEKT ZAGOSPODAROWANIA TERENU		
Nazwa rysunku:	PROJEKT ZAGOSPODAROWANIA TERENU		
Architektura projektowa	mgr inż. arch. Karol Major nr upr.: 193/75 Pw upr. bud. do proj. bez ograniczeń w spec. architektonicznej	Podpis:	
Inżynieria architektury	mgr inż. arch. Małgorzata Golebek nr upr.: UAN-VIII-7542/154/92 upr. bud. do proj. bez ograniczeń w spec. architektonicznej	Podpis:	
Inżynieria sanitarna projektowa	mgr inż. Andrzej Borkowski SLK/1453/PWOS/06 upr. bud. do projektowania w spec. sanitarnej bez ograniczeń	Podpis:	
Inżynieria sanitarna wykonawcza	mgr inż. Elżbieta Wiśniewska UAN-VIII/5361/11/187 upr. bud. do projektowania w spec. sanitarnej bez ograniczeń	Podpis:	
Inżynieria elektryczna projektowa	mgr inż. Tomasz Knapik MAP/0052/POOE/13 upr. bud. do projekt. bez ograniczeń w spec. instalacyjnej w zakresie sieci, instalacji i urządzeń elektrycznych i elektroenergetycznych	Podpis:	
Inżynieria elektryczna wykonawcza	mgr inż. Bogdan Miłka MAP/0055/POOE/03 upr. bud. do projekt. bez ograniczeń w spec. instalacyjnej w zakresie sieci, instalacji i urządzeń elektrycznych i elektroenergetycznych	Podpis:	
Stwierdzenie projektu	mgr inż. Ryszard Mazur MAP/0056/POOD/12 upr. bud. do projektowania spec. drogowej bez ograniczeń	Podpis:	Data: 01.2021
Stwierdzenie projektu	mgr inż. Krystyna Kania SLK/2141/POOD/08 upr. bud. do projektowania spec. drogowej bez ograniczeń	Podpis:	Nr rys.: PZT-1